

# 乌干达别墅

## 建筑概况:

1. 此建筑项目地为乌干达, 为别墅。尺寸8.59x10.74m, 室内净高3m。

## 荷载概况:

屋面恒载: 0.20 KN/M<sup>2</sup>                      风荷载: 0.30 KN/M<sup>2</sup>  
屋面活载: 0.30 KN/M<sup>2</sup>                      雪荷载: 0.00 KN/M<sup>2</sup>  
吊顶荷载: 0.12 KN/M<sup>2</sup>

## 材料参数:

1. 框架: 房屋框架型材为G550, 镀铝锌AZ150g/m<sup>2</sup>。墙使用89系轻钢龙骨。屋面使用89系轻钢龙骨。轻钢厚度均为0.8mm。
2. 屋顶: 0.5mm彩钢瓦楞单板+50mm玻璃保温棉+几字形檩条+89系轻钢桁架屋面。
3. 外墙面: 9mm水泥纤维叠挂板+单向呼吸纸+100mm玻璃保温棉+单向呼吸纸+9mmOSB板+9mm石膏板(卫生间外墙板内侧将9mm石膏板换为单层12mm水泥纤维板+300x450mm墙面瓷砖)
4. 内墙面: 9mm石膏板+9mmOSB板+单向呼吸纸+100mm玻璃保温棉+单向呼吸纸+9mmOSB板+9mm石膏板(卫生间内墙板内侧将9mm石膏板换为单层12mm水泥纤维板+300x450mm墙面瓷砖)
5. 吊顶: 彩钢吊顶(湿区)/12mm石膏板吊顶(干区)。户外使用彩钢吊顶。
6. 地面: 600x600mm瓷砖。卫生间地面改为300x300mm瓷砖。
7. 门窗: D1: 920x2035mm钢制单开门                      D2: 840x2035mm钢制单开门  
          D3: 3000x2100mm铝合金四扇单玻移门  
          W1: 1200x1200mm铝合金单玻移窗                      W2: 1200x900mm铝合金单玻移窗  
          W3: 800x600mm铝合金单玻移窗(玻璃带压花)
8. 电力标准: 240V 50HZ, BS1363英式插座, 13A带保险丝。
9. 卫浴标准: 含洗手台、坐便器、淋浴柱、浴帘及给排水。
10. 屋面排水: 2mm钢檐沟+φ75mm落水管。
11. 橱柜: 2400x600mm橱柜, 带洗菜池、炉灶。
12. 家具: 不提供, 图纸仅示意。

Copyright 2016

浙江普天集成房屋有限公司  
Hangzhou Donggu Architecture Design Institute Co., Ltd

**PTH**

Zhejiang Putian integrated housing Co., Ltd  
Hangzhou Donggu Architecture Design Institute Co., Ltd

证书等级	
证书编号	
合作设计单位	

工序	姓名	日期
审定		
审核		
项目负责人		
校对		
设计	WJD	11/10/22
制图	WJD	11/10/22

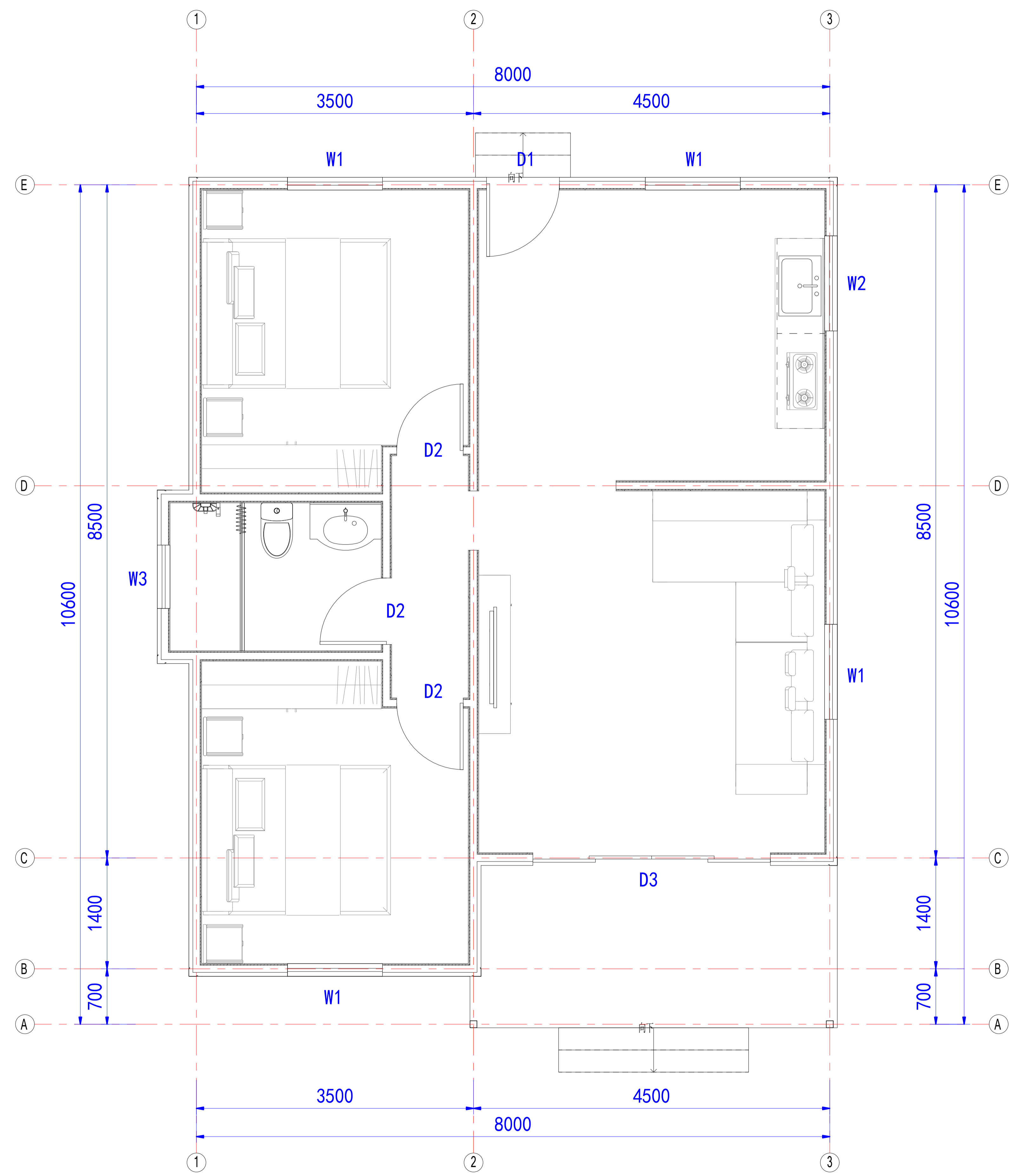
项目名称: 乌干达别墅

图名: 设计说明

工程编号	PT221118	专业	JZ
比例		图号	JZ-1

未盖技术出图章, 本图无效

图例	说明
○	轴号
—	轴号
—	轴号



一层平面图

Copyright 2016  
 浙江普天集成房屋有限公司  
 ZHEJIANG PUTIAN INTEGRATED HOUSING CO., LTD.

PTTH
Zhejiang Putian Integrated Housing Co., Ltd. Hangzhou Zhongguo Architecture Design Institute Co., Ltd.
证书等级
证书编号
合作设计单位

工序	姓名	日期
审定		
审核		
项目负责人		
校对		
设计	WJD	11/10/22
制图	WJD	11/10/22

项目名称	乌干达别墅
图名	一层平面图
工程编号	PT221118 专业 JZ
比例	1:20 图号 JD-2
未盖技术出图章本图无效	

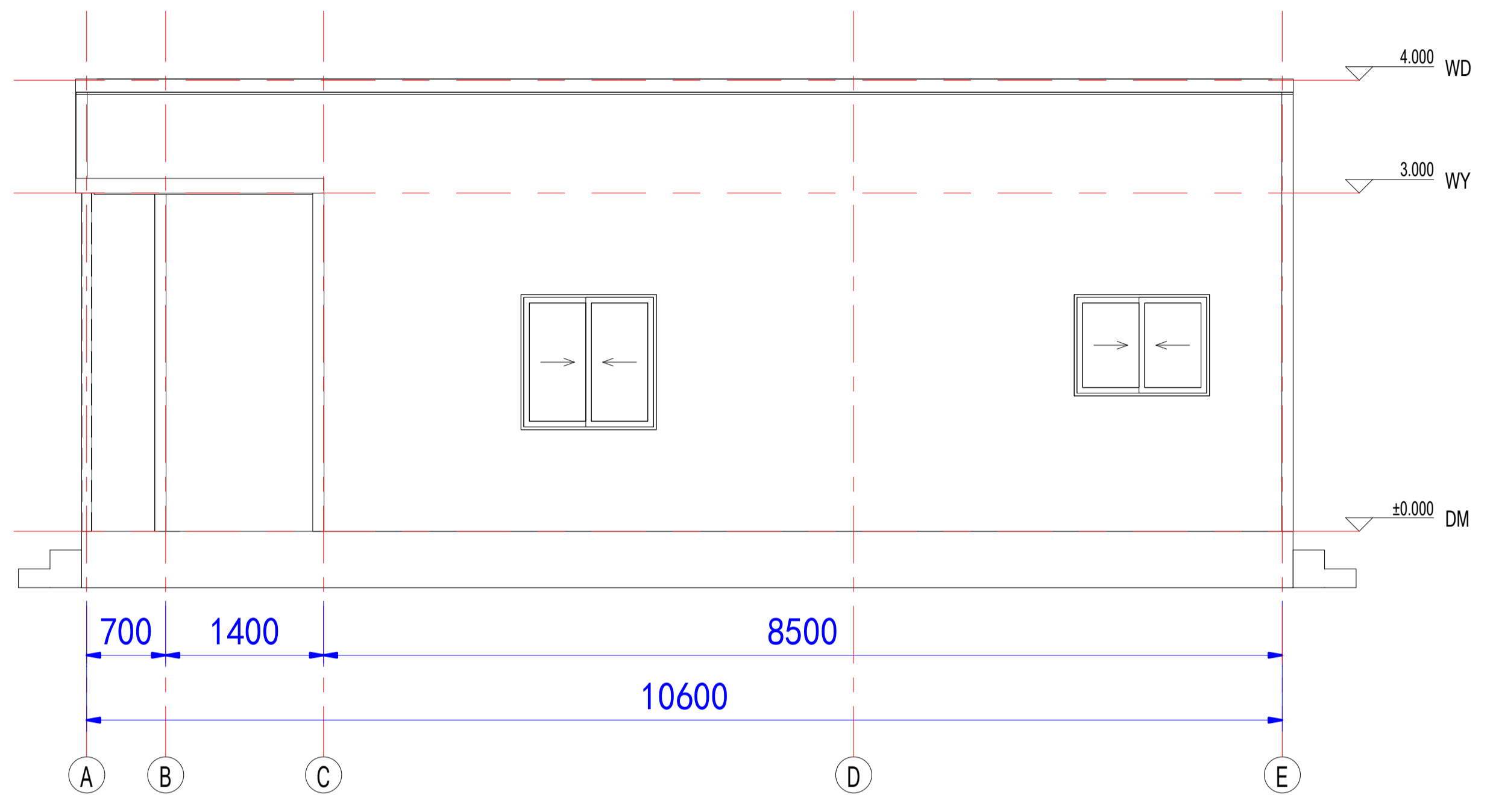
工序	姓名	日期
审定		
审核		
项目负责人		
校对		
设计	WJD	11/10/22
制图	WJD	11/10/22

项目名称  
乌干达别墅

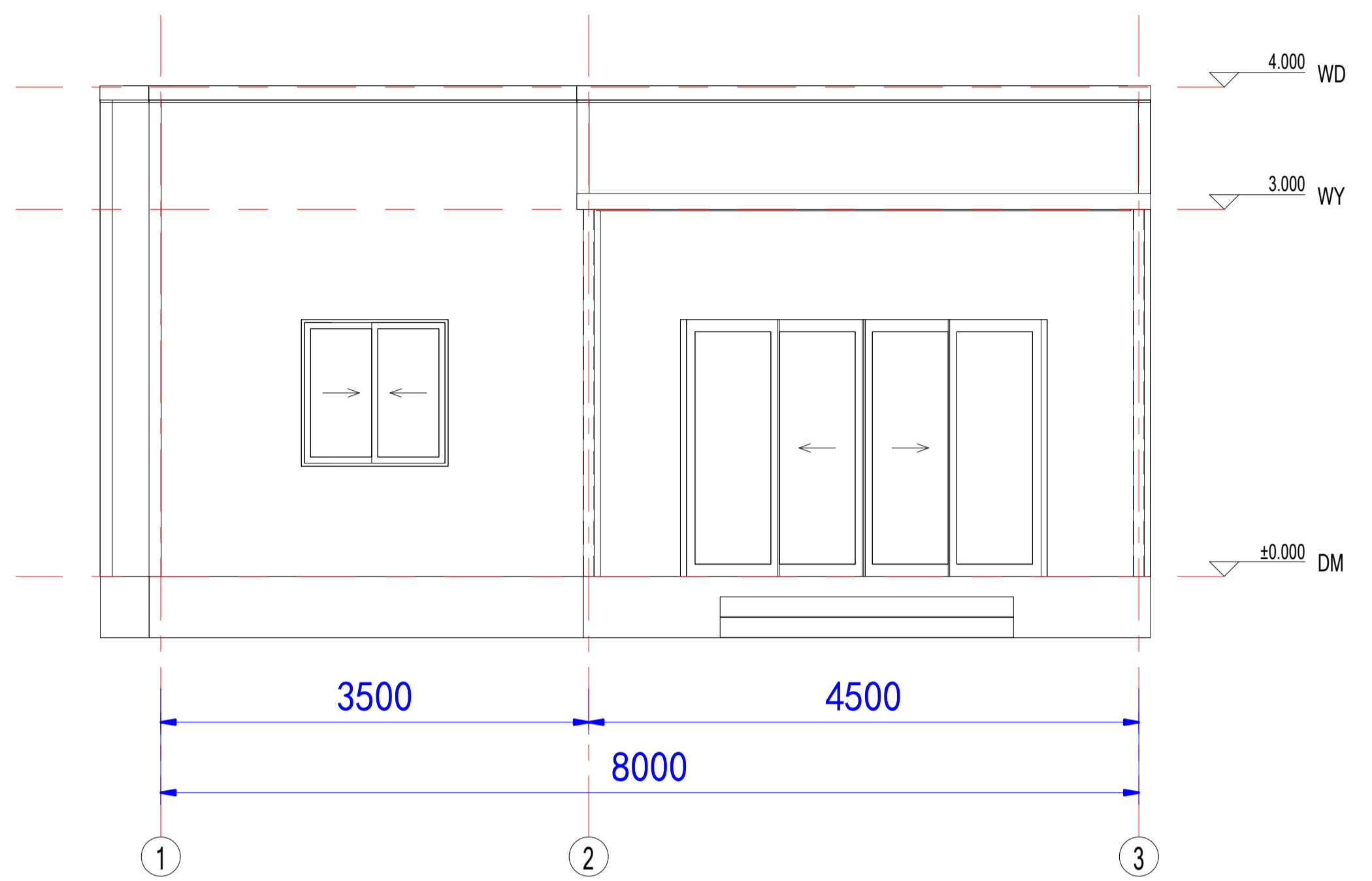
图名  
立面图

工程编号	PT221118	专业	JZ
比例		图号	JZ-3

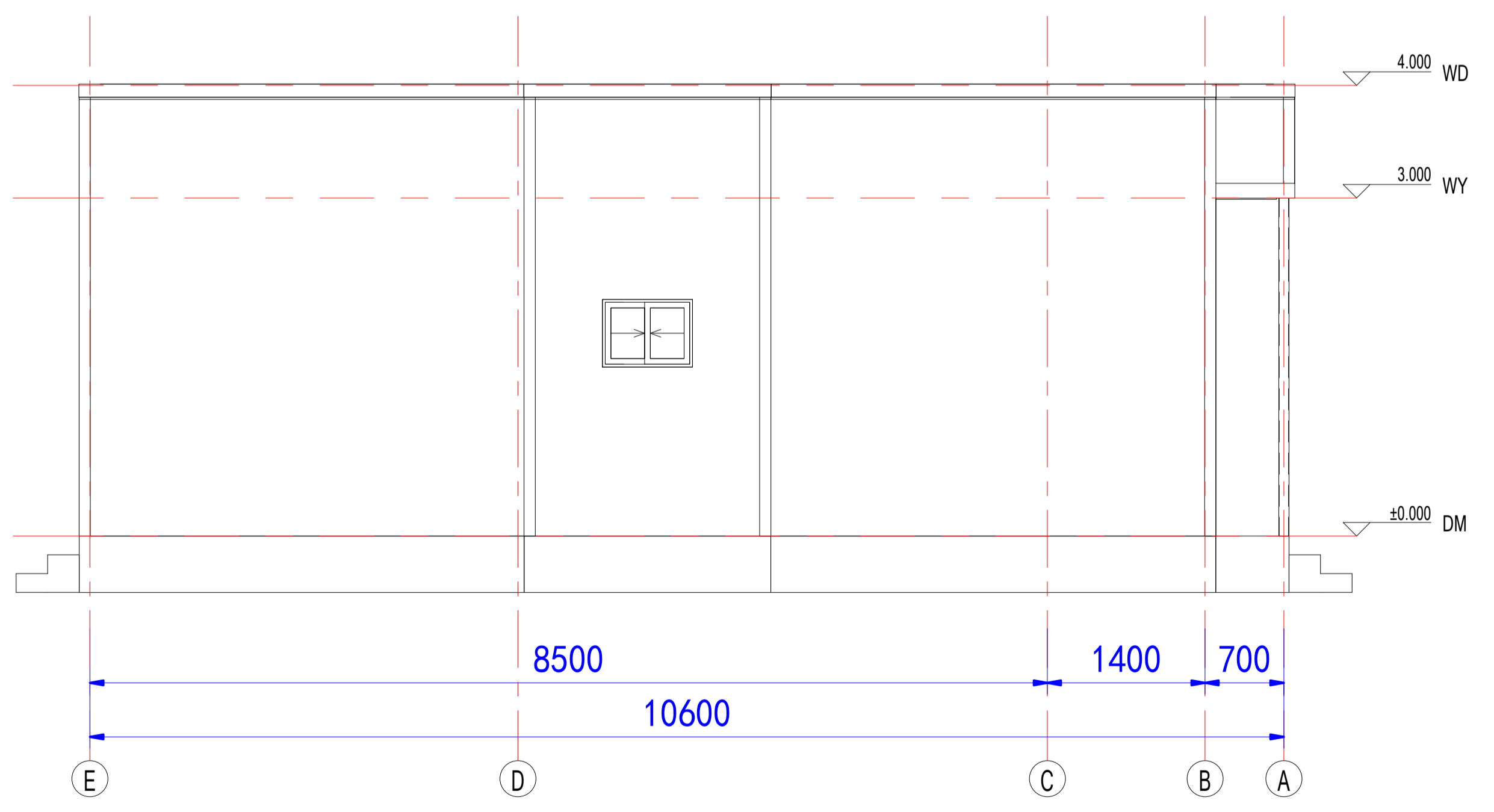
未盖技术出图章本图无效



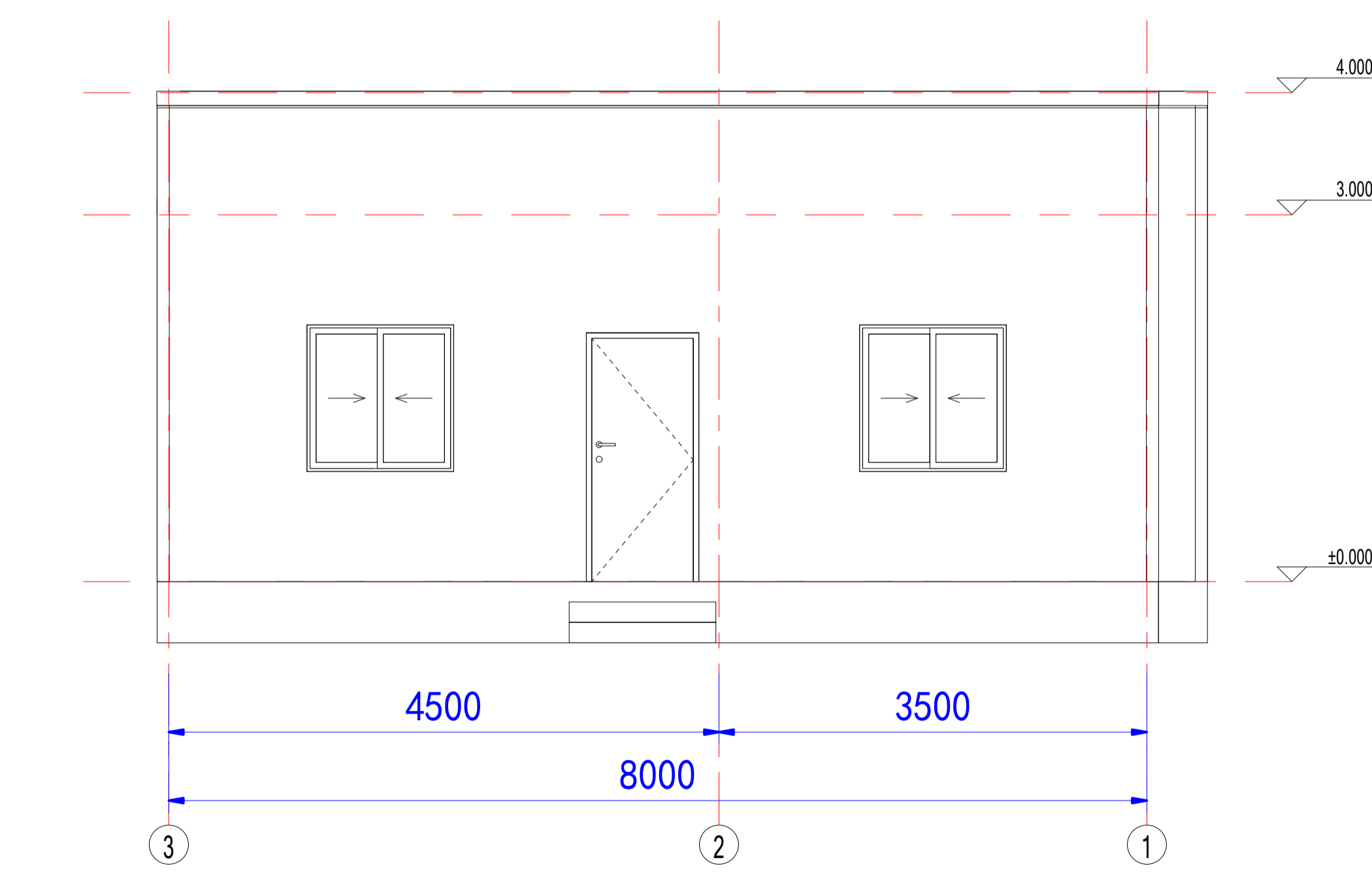
东立面图



南立面图



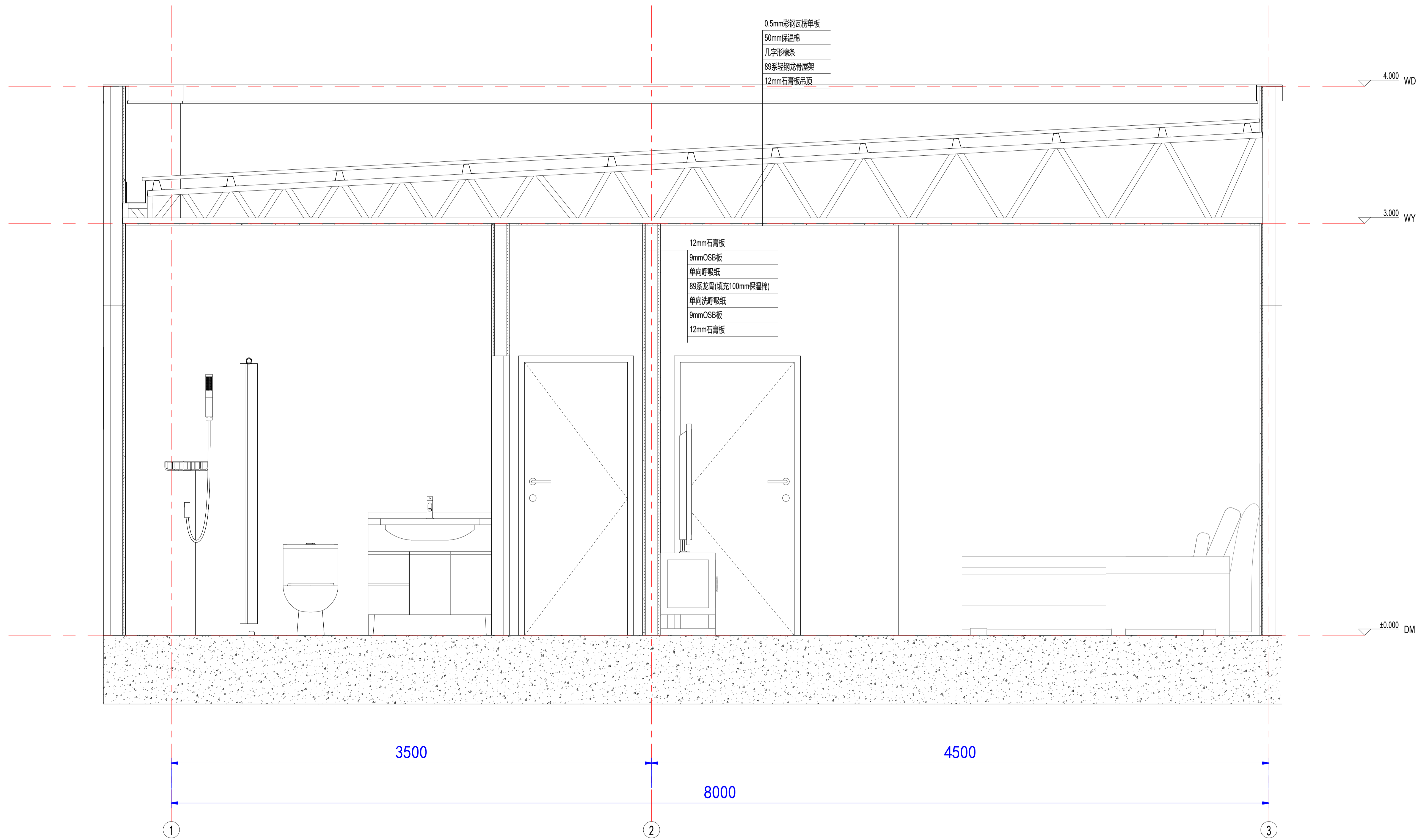
西立面图



北立面图



图名	剖面图
比例	1:4
日期	
设计	
审核	
制图	



- 0.5mm彩钢瓦楞单板
- 50mm保温棉
- 几字形檩条
- 89系轻钢龙骨屋架
- 12mm石膏板吊顶

- 12mm石膏板
- 9mmOSB板
- 单向呼吸纸
- 89系龙骨(填充100mm保温棉)
- 单向呼吸纸
- 9mmOSB板
- 12mm石膏板

剖面图

Copyright 2016  
 浙江普天集成房屋有限公司  
 Hangzhou Dongyu Architecture Design Institute Co., Ltd.

**PTH**  
 Zhejiang Putian integrated housing Co., Ltd.  
 Hangzhou Dongyu Architecture Design Institute Co., Ltd.  
 证书等级  
 证书编号  
 合作设计单位

工序	姓名	日期
审定		
审核		
项目负责人		
校对		
设计	WJD	11/10/22
制图	WJD	11/10/22

项目名称: 乌干达别墅

图名: 剖面图

工程编号	PT221118	专业	JZ
比例		图号	J0-4

未盖技术出图章本图无效



